



Life is better
with **friends**
... and
a **garden**



Le
Jardin
DU PESAGE

L'été est là et avec lui les lunchs en terrasse, les apéros entre amis, et les brunchs pendant que les petits jouent au jardin.

Pour cette première édition, le Jardin du Pesage a l'envie et l'ambition de vous combler et de faire de votre été un moment de plaisir et de convivialité.

Passé l'entrée du Jardin, le temps se fige. Vous savez quand vous arrivez mais jamais quand vous allez repartir. Pendant un instant vous êtes en vacances dans votre capitale. Vous profitez des derniers rayons de soleil, allongé dans un transat, un verre de rosé à la main, dans le cadre verdoyant de la forêt de Soignes.

Fermez les yeux...vous y êtes.

Le Jardin du Pesage va vous surprendre par le cachet bruxellois de ce bâtiment historique qui servait autrefois à la pesée des jockeys avant les courses de l'hippodrome de Boitsfort.

Ici, rien ne sort d'un catalogue. Toute la déco a été chinée ou créée pour l'endroit à partir de matériel récupéré et recyclé.

C'est l'architecte d'intérieur Lionel Jadot, dont on connaît le style pas banal, qui s'est chargé du décor. "Je me suis beaucoup amusé à transformer cet ancien lieu dédié aux jockeys en un restaurant ludique, familial et créatif teinté de récup' et d'économie circulaire."

Une démarche écoresponsable en accord avec la philosophie en cuisine qui met en avant les cuissons lentes, les produits locaux et les petits plats à partager.

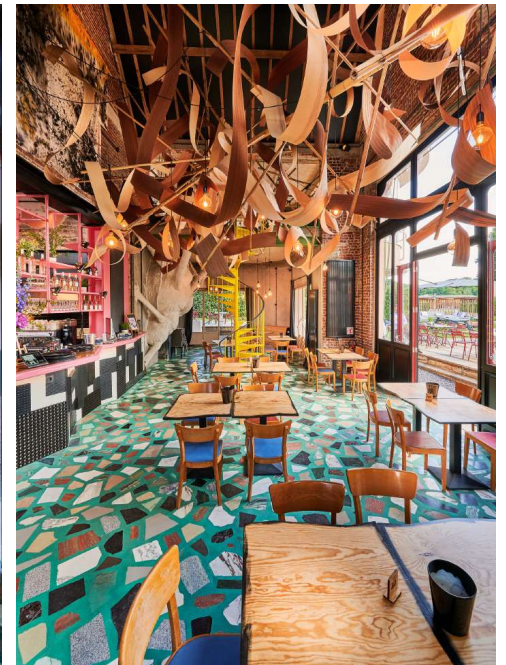
Le week-end, les plus petits pourront eux aussi s'éclater dans le château gonflable, avec les tables de coloriage ou les autres jeux mis en place pour eux.

Le Jardin du Pesage réunit également la détente et le networking et vous offre différentes formules d'évènements corporate adaptées à vos envies et vos besoins.

Préparez-vous, le déconfinement a commencé !









▶ EVENTS BtoC & BtoB

*Mariages, Apéros, Diners, Anniversaires...
Réunions, Team buildings, Conférences de presse...*

PRIVATISATION DU LIEU

Espace réservé pour vous et vos invités
Intérieur ou extérieur selon la météo
Formule Food & drinks à choisir pour le groupe

Mobilier compris, Wifi...
Autres services en option (DJ, photographe, projection...)

Capacité intérieure

- Formule assise: 100 personnes
- Formule walking dinner: 150 personnes

Capacité extérieure

- Formule assise: 250 personnes
- Formule walking dinner: 300 personnes

Offre sur demande: info@lejardindupesage.be



► LES BULLES ET LES VINS

ENVELOPPE BAR

Vous décidez d'un montant maximum à atteindre et du type de consommations. Nos équipes vous tiennent au courant de l'avancement de votre forfait

Montant à définir

TICKETS

Vous décidez d'offrir des tickets prépayés à vos invités.

Softs, vins, bières, Somersby, Besos
Alcool et Champagne Moët & Chandon

OPEN BAR

Vous choisissez la formule open bar sur base de 4H
(prix/pers et pour l'entièreté du groupe)

Soft, vin, bière
Soft, vin, bière, alcool
Soft, vin, bière, alcool, champagne



▶ ALLEZ... ON RESTE DINER

Formule « On mange à la maison »

Nous vous proposons une formule « Food Sharing » servie à table
Nous servirons un assortiment des plats ci-dessous

Planche de charcuterie (Jambon de parme, coppa, pancetta, saucisson italien, olives vertes des pouilles, et grissini)

Humus et pain pitta

Bruschetta aux tomates cerises

Variétés de brochettes de viande à la sauce saté

Burratina, lit de tomates tricolores, croutons & basilic

Croque italien (mozzarella, coppa et tapenade d'olives de Kalamata)

Croque greco-belge (Haloumi, Vieux Brugge et petite salade grecque)

Burger Maison sauce façon « Giant »

Portions de frites au Parmesan

Tagliata de bœuf (Croquette, tomates confites, parmesan et pommes de terre)

Formule « On mange au Jardin »

Formule « On mange à la maison »

Croquettes aux crevettes de Zeebrugge

Tataki de thon rouge aux deux sojas

Ravioles aux truffes

Formule « Desserts maison »

* Autres formules sur demande





▶ ACCESSIBILITE '20

Le Jardin du Pesage met tout en œuvre pour respecter l'environnement et proposer diverses solutions



- Parking Voitures
 - Le grand parking public de l'hippodrome est à votre disposition au 51-53 chaussée de La Hulpe, 1180 Uccle
- Parking Vélos
 - Un espace vélo est installé dans ce parking.

▶ ECODYNAMIQUE

POLITIQUE GLOBALE ENVIRONNEMENTALE

- Maintenir et développer un outil de travail en respectant les normes écologiques et **éco-responsables**.
- Eco concevoir les activités
- Travailler avec des **produits de saison**
- Encourager la gestion pro-active des déchets
- Privilégier des partenaires et fournisseurs engagés dans des démarches similaires
- Améliorer continuellement notre entreprise face au défi écologique
- Interroger les producteurs avec lesquels nous travaillons afin qu'ils nous conseillent sur la liste et les quantités des produits qui constituent nos menus
- Encourager les coopératives au service des producteurs écologiques

MINIMALISATION, REDUCTION & RECYCLAGES DES DECHETS

- Nos fournisseurs travaillent tous avec des bacs **réutilisables**
- Tri des déchets et destruction de leur volume
- Les déchets alimentaires sont transformés en **compost**

OPTIMALISATION DE NOS TRANSPORTS

- L'organisation en coopérative permet de centraliser les producteurs et ainsi optimiser les trajets de livraison
- Favoriser le **co-voiturage** et/ou l'usage des **transports doux**



► ECORESPONSABLE

Le Jardin du Pesage s'engage à prendre soin du site qui l'accueille en veillant à préserver sa **nature**. Le Jardin du Pesage apporte une attention toute particulière au traitement des déchets pendant toute la saison, notamment en collaborant avec **Bruxelles-propreté**, active dans le domaine de la collecte, du traitement et du recyclage des déchets. De plus, les clients sont priés de ne laisser aucun déchet sur et aux abords du parking.

En contactant l'**UCM** (Union des Classes Moyennes) le Jardin du Pesage obtient les informations nécessaires sur les obligations légales en matière d'environnement, de prévention de la pollution, de gestion des eaux, des déchets et des rejets atmosphériques.

Le Jardin du Pesage est membre de la communauté « evenementresponsable.fr » plateforme en ligne qui conseille les entreprises du secteur événementiel autour de 4 axes importants à savoir:

- la responsabilité à chaque niveau (producteurs, fournisseurs, transporteurs, monteurs)
- La durabilité des matériaux
- Les produits utilisés
- L'écoconception et la protection environnementale des sites





▶ CONTACTS



*Le
Jardin*
DU PESAGE

www.lejardindupesage.be

Booking Event

Nicolas Vangeluwe
info@lejardindupesage.be
GSM: 0475/21.17.75

Un concept de



simply better

CUSTOM-MADE EVENTS